

**Audi 100 Avant. Sein Raum.  
Sein Komfort. Seine Kraft.  
Seine Sicherheit.**

**Autohaus Bidenharn**

**V·A·G**

GmbH

Celler Straße 17

Telefon 0 51 42 / 10 36

3 1 0 6 Eschede







**Audi 100 Avant.  
Raum in seiner schönsten Form.**









**Der Audi 100 Avant ist ein außergewöhnliches Auto. Mit großen Fensterflächen, klaren Linien und seinem Fließheck hebt er sich wohltuend von anderen Automobilen ab.**

**Der Audi 100 Avant verbindet Schönheit mit praktischem Nutzen. Sein Styling ist auch aerodynamisch sehr vorteilhaft. Es begünstigt die Höchstgeschwindigkeit und den Verbrauch bei schneller Fahrt.**

**Oder das elegante Fließheck: Hinter seiner dachhohen, wagenbreiten Heckklappe verbirgt sich ein Gepäckraum, der sich außerordentlich bequem be- und entladen läßt. Durch Umklappen der Rücksitzbank läßt er sich in einen ungewöhnlich großen Laderaum verwandeln: Bis zu 1.113 Liter Raum stehen für großes Gepäck oder Hobbygeräte zur Verfügung.**

**Mit den leistungsstarken Motoren, dem Frontantriebskonzept, dem modernen Fahrwerk, dem diagonalen Zweikreis-Bremssystem und sprichwörtlichem Audi 100-Komfort ist der Avant ein idealer Reisewagen.**

**Der Audi 100 Avant hat Raum für vieles, was das Reisen schöner macht.**

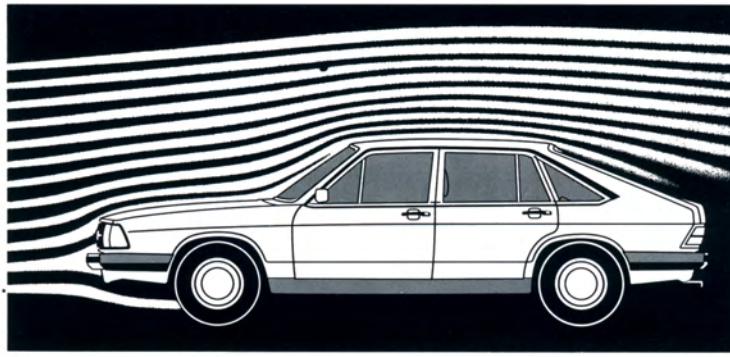
**Dem Windkanal verdankt der Audi 100 Avant seine klare, elegante Form. Eine Form, die hohe Reisegeschwindigkeit bei sparsamem Verbrauch ermöglicht.**





Wirtschaftlich schnell. Seine endgültige Form hat der Audi 100 Avant erst nach langen Versuchsreihen im Windkanal gefunden. Herausgekommen ist dabei ein außerordentlich niedriger Wert für den Luft-Widerstand. Das macht den Audi 100 Avant schnell und hilft gleichzeitig Benzin sparen. Besonders deutlich wird das bei Reisegeschwindigkeiten von über 100 km/h. Da, wo bei vielen anderen Wagen die Verbrauchs-Kurve sprunghaft ansteigt, bleibt der Audi 100 Avant erstaunlich genügsam.

Schlechtes Wetter – gute Sicht. Das Styling aus dem Windkanal wirkt sich auch bei schlechter Witterung günstig aus. Die besondere Formgebung der Außenspiegel, z.B., verhindert eine Verschmutzung der Seitenfenster, indem sie den Luftstrom an ihnen vorbeiführt.



*Der niedrige Luft-Widerstand ist das Resultat langwieriger Versuche im Klimawindkanal.*

Die Zierleisten mit Stoßprofilen an den Wagenflanken halten den von unten aufgewirbelten Matsch und Schnee von den Seitenscheiben ab.

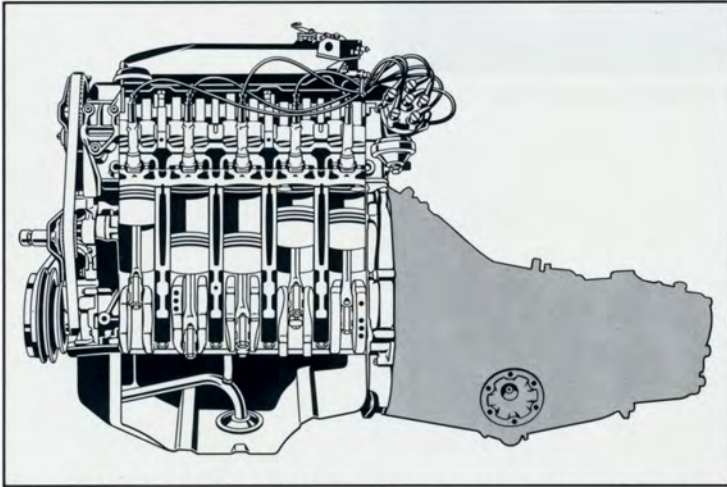
Die sorgfältige Verarbeitung seiner Karosserie sorgt beim Audi 100 Avant auch bei härtester Beanspruchung für ein langes Leben.



Audi 100 Avant GL



# 4 Motoren stehen für den Audi 100 Avant zur Wahl. Drei Fünfzylinder-Motoren und ein Vierzylinder. Alle sind kraftvoll, drehfreudig und sparsam im Verbrauch.



Der 100-kW- (136 PS nach DIN) Fünfzylinder-Motor besticht durch hohe Laufkultur.

Fünfzylinder. Super und Normal. Der Fünfzylinder-Einspritzer bietet die stärkste und sportlichste Variante des Audi 100 Avant-Fahrens. Mit 100 kW (136 PS) verfügt er über ein beachtliches Beschleunigungsvermögen und beruhigende Kraftreserven in jeder Situation. Mit nur 10,5 l Super auf 100 km nach DIN liegt der Verbrauch dieses einzigartigen Triebwerks bemerkenswert niedrig. Der zweite Fünfzylinder – ein Vergasermotor – bietet ebenfalls die Fünfzylinder-Elastizität und -Laufkultur, begnügt sich dabei aber mit Normal-Kraftstoff. 10,6 Liter auf 100 km nach DIN. Bei ebenfalls 2,2 Litern Hubraum bietet er eine Leistung von 85 kW (115 PS nach DIN).

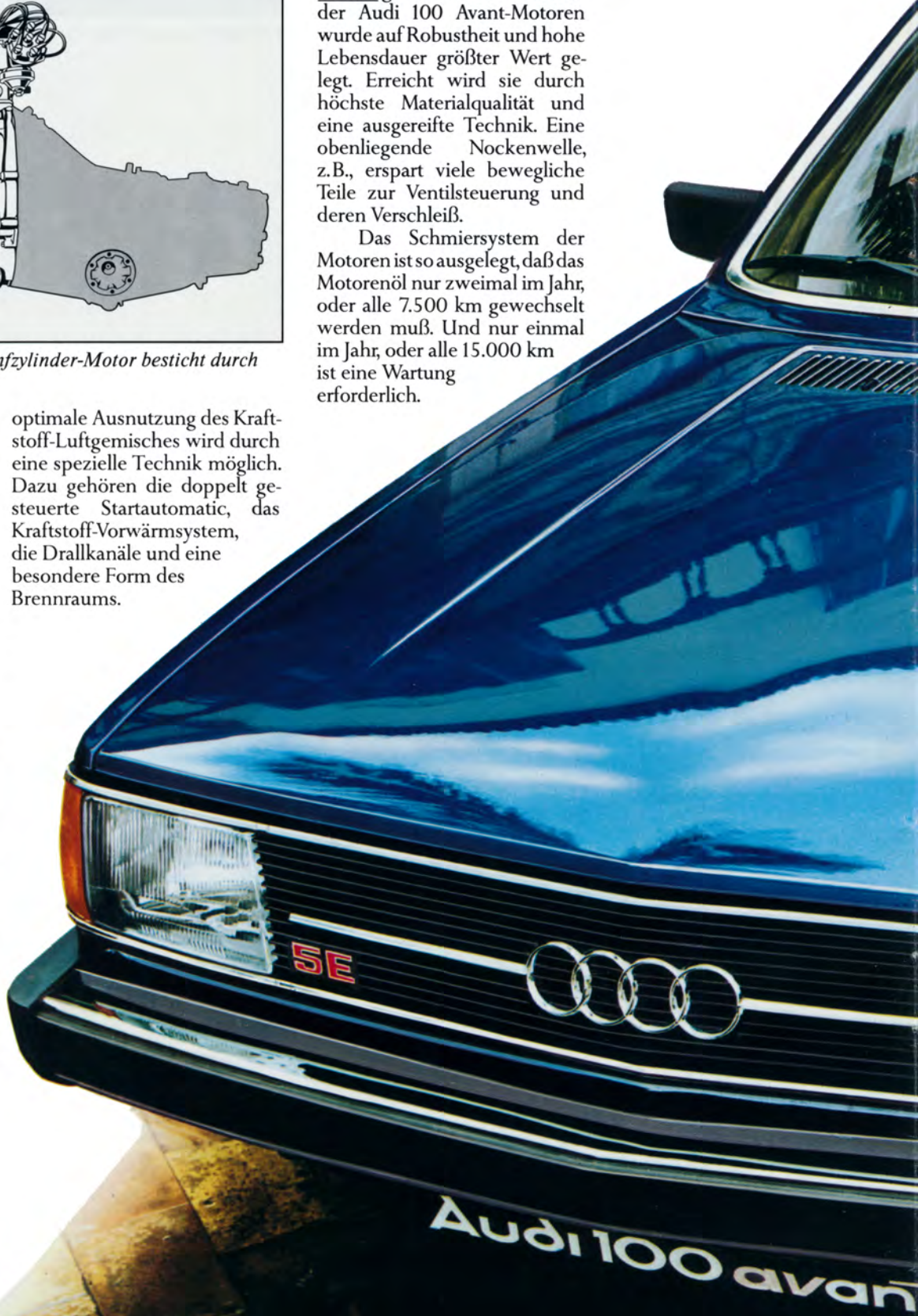
Diesel in Bestform. Die neueste Motoren-Variante im Audi 100 Avant ist ein Fünfzylinder-Dieselmotor. Mit 51 kW (70 PS nach DIN) aus 2,0 Litern Hubraum liegt er im Leistungsvergleich mit anderen Dieselmotoren außerordentlich günstig. Das gilt auch für seinen Verbrauch. Nach DIN nur 8,2 Liter Diesel-Kraftstoff auf 100 km.

Bewährte Kraft aus 4 Zylindern. Die wirtschaftliche 1,6-Liter-Maschine mit 63 kW (85 PS nach DIN). Dieser Motor zeichnet sich durch ansprechende Fahrleistungen bei besonders günstigem Verbrauch aus. Seine

optimale Ausnutzung des Kraftstoff-Luftgemisches wird durch eine spezielle Technik möglich. Dazu gehören die doppelt gesteuerte Startautomatic, das Kraftstoff-Vorwärmesystem, die Drallkanäle und eine besondere Form des Brennraums.

Langes Leben – wenig Wartung. Bei der Konstruktion der Audi 100 Avant-Motoren wurde auf Robustheit und hohe Lebensdauer größter Wert gelegt. Erreicht wird sie durch höchste Materialqualität und eine ausgereifte Technik. Eine obenliegende Nockenwelle, z.B., erspart viele bewegliche Teile zur Ventilsteuerung und deren Verschleiß.

Das Schmiersystem der Motoren ist so ausgelegt, daß das Motorenöl nur zweimal im Jahr, oder alle 7.500 km gewechselt werden muß. Und nur einmal im Jahr, oder alle 15.000 km ist eine Wartung erforderlich.









**Im Audi 100 Avant fährt man auch auf schlechten Straßen sicher und bequem. Sein Fahrwerk bietet überdurchschnittlichen Federungskomfort und Richtungs-Stabilität. Und zwar sowohl beim schnellen Fahren als auch beim schnellen Bremsen.**



Audi 100 Avant GL

[www.audi-klassik.de](http://www.audi-klassik.de)



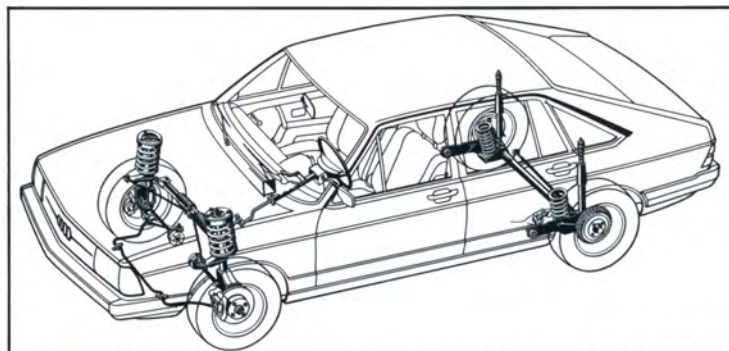
Sicherheit durch Frontantrieb. Der Audi 100 Avant wird über die Vorderräder angetrieben. Dadurch ist eine gute Bodenhaftung der Antriebsräder garantiert. Die Kombination von Antrieb und Lenkung an den gleichen Rädern fördert zudem noch das richtungsstabile Fahrverhalten, was besonders bei nasser und glatter Fahrbahn wichtig ist. Auch die geringe Seitenwindempfindlichkeit des Audi 100 Avant resultiert aus seinem Frontantrieb.

Präzise Lenkung für schnelles und genaues Reagieren.  
Die Lenkung des Audi 100 Avant

reagiert schnell. Trotzdem ist sie indirekt genug, um auch bei abrupten Lenkbewegungen ein Verreißen des Fahrzeuges zu verhindern.

Außerdem wurde das Lenkgetriebe des Audi 100 Avant besonders stoßgeschützt hinter der Vorderachse plaziert. Ein Ausklinkelement sowie eine verformbare Halterung verhindern, daß die Lenksäule bei Unfallstößen gefährlich in den Fahrgastraum eindringt.

Spurgenau fahren und bremsen. Einen erheblichen Beitrag zur Fahrsicherheit des Audi 100 Avant leistet die Vorderachse mit dem spurstabilisierenden Lenkrollradius. Er hält die Vorderräder in Fahrtrichtung, selbst wenn der Wagen mit einer Seite, z.B. beim Überholen, auf den Mittelstreifen der Autobahn gerät. So wird Schleudern oder Ausbrechen



Das aufwendige Komfort-Fahrwerk schluckt selbst große Fahrbahnebenheiten.

weitgehend verhindert. Diese Vorteile kommen auch beim Bremsen zum Tragen: Spurtreu kommt der Wagen auch bei ungleichen Fahrbahnhälften zum Stillstand. Unterstützt wird die Bremsicherheit durch große Scheibenbremsen vorn, sich automatisch nachstellende Trommelbremsen hinten, einen kräfteschonenden Bremskraftverstärker und das diagonal wirkende Zweikreis-Bremssystem.

Das unerschütterliche Fahrwerk. Die Federung des Audi 100 Avant schluckt auch große Unebenheiten auf schlechten Straßen. Trotzdem bleibt dabei der gute Fahrbahnkontakt stets erhalten.

Durch die gute Seitenführung der spur- und sturzkonstanten

Hinterachskonstruktion ist auch das Kurvenverhalten äußerst sicher.

Die Sicherheit der Karosserie. In jedem Audi 100 Avant steckt die Sicherheits-Technik eines großen Automobilherstellers.

Seine Längsträger vorn falten sich ziehharmonikaartig zusammen, statt unkontrolliert zu stauchen. Mit diesem neuartigen System kann schon der Vorderwagen eine große Menge Aufprallenergie schlucken. Und auch von der Seite bietet der Audi 100 Avant außerordentlich viel Schutz. Seine Türen und Seitenteile haben so große Zwischenräume zwischen Außen- und Innenblech, daß auch sie nach dem Knautschprinzip stoßabsorbierend wirken.

Die Sicherheit der Passagierzelle. Die in zahlreichen Überschlagtests entstandene Sicherheits-Passagierzelle ist besonders formstabil. Die Türen sind mit einer Sicherheits-Türschließung ausgestattet, die ein Aufspringen bei einem Unfall weitgehend verhindert.

Diesem hohen Sicherheits-Standard entspricht der Audi 100 Avant auch von innen. Seine Vordersitze sind besonders stabil im Wagenboden verankert. Ihre Rückenlehnen verfügen über einen Knieschutz für die Fondpassagiere. Für die Vordersitze sind Dreipunkt-Automatiksicherheitsgurte und Kopfstützen selbstverständlich. Die Armaturentafel ist aus besonders flexiblem, verformbarem Material. Gefährliche Ecken und Kanten gibt es im Inneren des Audi 100 Avant nicht.













**Das reichliche Komfortangebot im Audi 100 Avant ist nicht nur Luxus, sondern auch ein wesentlicher Faktor der aktiven Sicherheit.**

**Anatomisch abgestimmte Sitze und ein aufwendiges Heiz- und Belüftungssystem fördern ebenso das konzentrierte, ermüdungsfreie Fahren wie die außergewöhnlich großzügigen Innenmaße oder die wirkungsvolle Geräuschkämpfung.**





Gerade richtig: Die Vollschäum-Sitze. Die äußerst strapazierfähigen und langlebigen Vollschäume des Audi 100 Avant bieten sehr gute Seitenführung für sichere Beherrschung des Wagens bei Kurvenfahrten. Ihre anatomische Form fördert zusammen mit der gelungenen Abstimmung von Federung und Dämpfung das entspannte Reisen. Die Lehnen der Vordersitze lassen sich außerdem bis zur Liegeposition verstellen.

(Auf Wunsch und gegen Mehrpreis ist auch eine Ausrüstung mit Sitzhöhenverstellung des Fahrersitzes möglich).

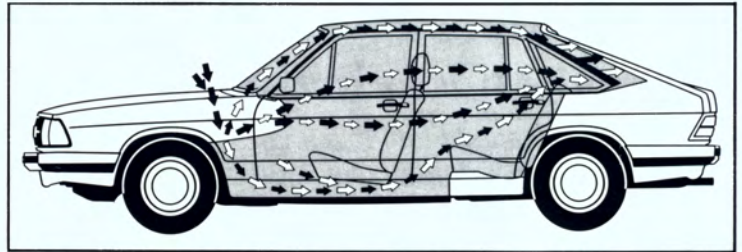
Frischer bleiben mit frischer Luft. Das Heizungs- und

Belüftungssystem arbeitet drehzahlunabhängig. Das ist sehr wichtig, aber keinesfalls selbstverständlich, wie der Vergleich mit anderen Wagen dieser Klasse zeigt. Es bedeutet für Sie, daß der Wagen eine einmal von Ihnen gewählte Temperatur praktisch konstant hält – unabhängig davon, wie schnell Sie gerade fahren. Die Anordnung und Funktion des Heizsystems ermöglicht eine optimale Temperaturschichtung: Oben angenehm temperiert und unten behaglich warm. Mit einem Handgriff kann ein angenehmer gleichmäßiger Frischluftstrom verbreitet werden. Die über die ganze Armaturentafel verlaufende Breitbandbelüftung

macht es möglich.

Die innere Ruhe. Der Audi 100 Avant ist ein sehr leises Auto. In langwierigen Versuchen in den akustischen Labors konnte erreicht werden, daß keine Dröhngeräusche der Karosserie auftreten. Die Aufhän-

gungen von Antriebsblock und Vorderachse sind gegen Übertragung von Triebwerks- und Rollgeräuschen doppelt isoliert. Und der Fußboden ist durch ein neuartiges Verfahren mit mehreren Lagen schalldämmenden Materials ausgekleidet.



*Das temperaturkonstante Heizungs- und Belüftungssystem mit Breitbanddüsen und Schnellregeleffekt – für kühlen Kopf und warme Füße.*



Audi 100 Avant GL



# Der Audi 100 Avant gibt Ihrer Reise Raum. Sein Großraum-Komfort in Verbindung mit seinen außerordentlichen Fahrleistungen ist einzigartig.

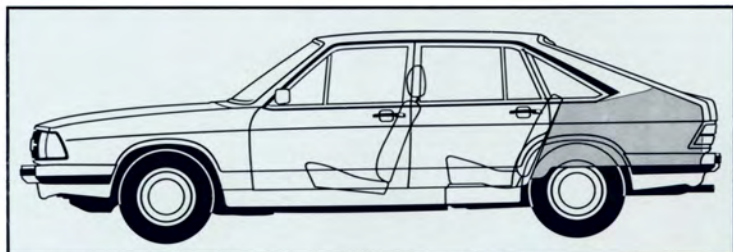
Klappe mit Hintergrund.  
Es gibt kaum eine Reiselimousine, die Sie mit dem Audi 100 Avant vergleichen können. Die sportliche Karosserie enthält ein variables Platzangebot für Gepäck, wie es in dieser Klasse selten zu finden ist. Die Heckklappe schwingt beim Öffnen weit nach oben und wird dort automatisch durch zwei Gasdruckstützen gehalten.

Mit wenigen Handgriffen kann die Rückbank umgelegt und das Gepäckabteil dadurch wesentlich vergrößert werden: Ein Raum von 1.113 Litern steht Ihnen dann zur Verfügung. Rund 1,60 m tief, mit einer Fläche von über 2 qm. Hier können Sie Dinge unterbringen, die man bisher in vergleichbaren Limousinen nicht befördern konnte. Ein Schlauchboot z.B.

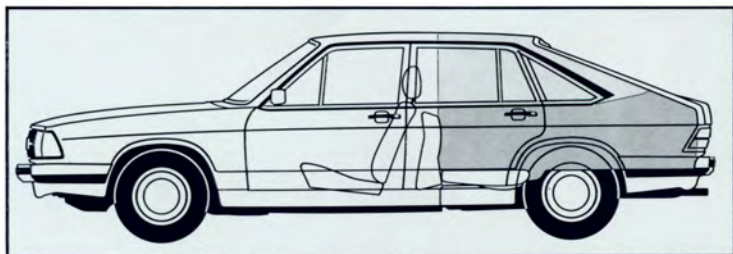
oder eine ganze Campingausrüstung. Und als preiswertes Extra gibt es für die Rücksitzlehne eine Durchladeeinrichtung mit einer praktischen Schutzhülle, in der Sie – selbst bei Mitnahme von Fondpassagieren – vom Gepäckraum aus z.B. Ihr Angelzeug platzsparend und sicher verstauen können. Der Audi 100 Avant bietet Ihnen viel Raum für Freizeit, Urlaub und auch für berufliche Fahrten.

Ein vielfach variables Auto.  
Der neue Audi 100 Avant ist eine große, schöne Limousine mit Langstrecken-Komfort und viel Platz für Gepäck.

Eine breite Farbpalette mit geschmackvoll abgestimmter Innenausstattung macht es Ihnen leicht, Ihren individuellen Audi 100 Avant zu finden.



Der Audi 100 Avant als komfortabler 5-Sitzer.



Bei umgelegter Rücksitzbank bietet der Audi 100 Avant 1.113 l Platz für Gepäck.





avant L SE

Audi 100 avant





**Durch die reichhaltige Ausstattung des Audi 100 Avant ist das Reisen in dieser großen Limousine ein sehr komfortables Vergnügen.**



*Der große Gepäckraum mit Abdeckplatte.*



*Die Durchlade-Einrichtung mit Schutzhülle.*



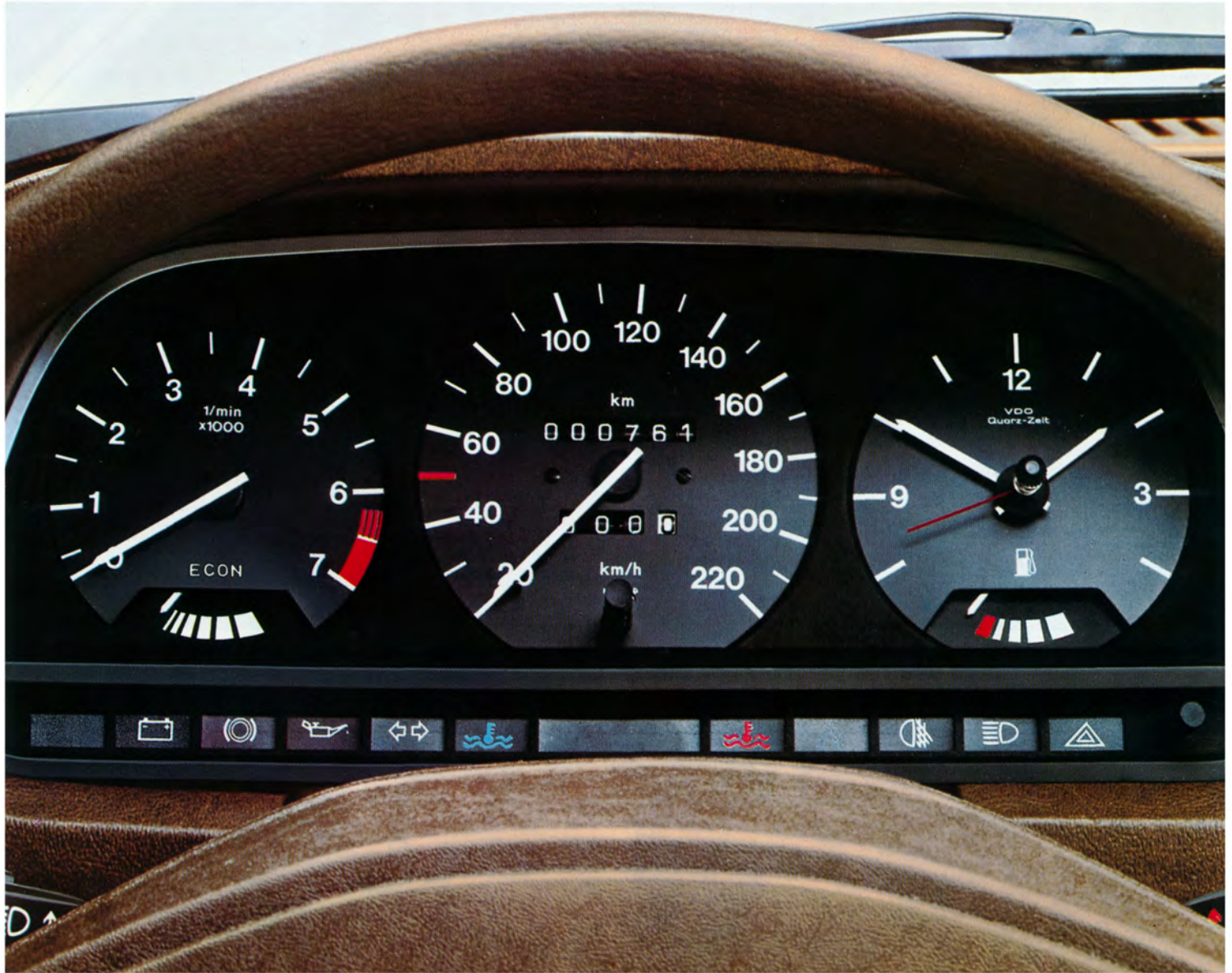
*Gepäckraum bei umgeklappter Rückbank.*



Dabei spielt nicht zuletzt das variable Gepäck-Abteil eine entscheidende Rolle. Es bietet schon in der Normalposition einen großen Gepäckraum. Mit der Durchladeeinrichtung (Mehrausstattung gegen Aufpreis) können Sie Skier und

gleichzeitig Fondpassagiere befördern. Bei umgeklappter Rückbank entsteht eine große Ladefläche und ein Stauraum von 1.113 Litern. Die Armaturen sind übersichtlich, groß und immer im Fahrerblickfeld. Eine breite Ablage und ein beleuch-

tetes, abschließbares Ablagefach dienen dem Komfort des Fahrers.



Große, blendfreie Armaturen mit Drehzahlmesser. (GL)



Breite Ablage. (L)



Ablagefach, beleuchtet, verschließbar. (L)



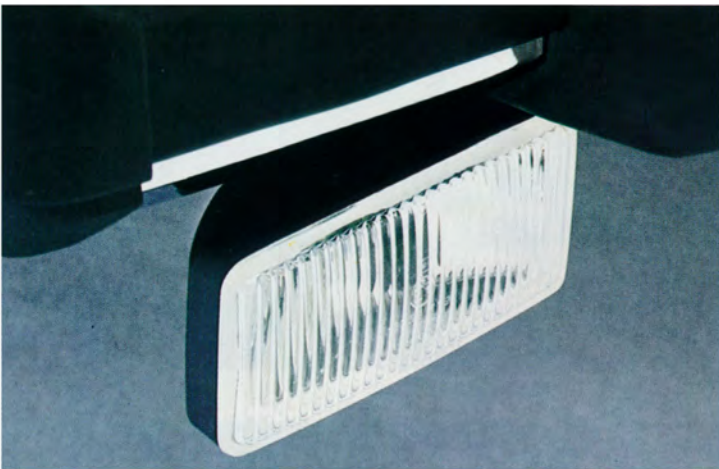
Die Türverkleidungen sind auf die Polsterfarben harmonisch abgestimmt. Nebelscheinwerfer, die Gasfeder-Feststellung der Motorhaube, weit her-

umgezogene Stoßfänger und zwei von innen verstellbare Außenspiegel gehören selbstverständlich zum Komfort des Audi 100 Avant.

Auf Seite 21 finden Sie eine vollständige Liste der einzelnen Modell-Ausstattungen des Audi 100 Avant L und Avant GL.



*Sitze und Innenfarben sind harmonisch abgestimmt. (L)*



*Nebelscheinwerfer. (GL)*



*Gasdruckfeder-Feststellung. (GL)*



*Stoßfänger mit Seitenschutz. (L)*



*Außenspiegel, von innen verstellbar. (L)*



# Der Audi 100 Avant bietet viele Möglichkeiten der Mehrausstattung.

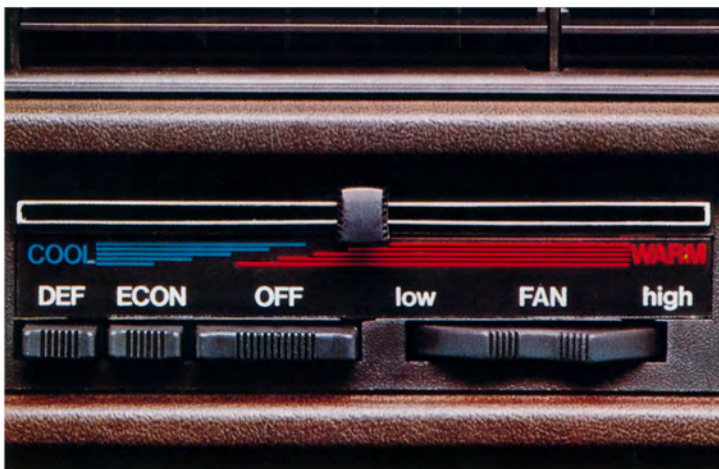
Zum Beispiel ein Schiebe-/Ausstelldach (wahlweise mit Kurbel-/oder elektrischer Betätigung), eine Klimaanlage, eine Scheinwerfer - Reinigungsan-

lage (Serie bei GL-Modellen), Leichtmetallräder (über Liefermöglichkeit informiert Sie Ihr V.A.G Partner), Getriebe-Auto-

Das komplette Mehrausstattungsangebot entnehmen Sie bitte der Preisliste.



Das Schiebe-/Ausstelldach (hier mit elektrischer Betätigung).



Die Klimaanlage (nicht bei 63-kW-Motor).



Scheinwerfer-Reinigungsanlage.



Leichtmetallrad.



Die bequeme Getriebe-Automatic (nicht bei Diesel-Motor).



Stereo-Radio mit Cassettenbetrieb.



# Die technischen Daten der Audi 100 Avant-Modelle.

	Motor und Kraftübertragung	Fahrwerk	Fahrleistungen	Abmessungen und Gewichte
<b>Audi 100 Avant</b>	Vorn angeordneter Reihenmotor. Oberliegende Nockenwelle mit Zahnriemenantrieb. Wasserkühlung mit elektrisch angetriebenem, thermostatisch geregeltem Kühlventilator. 12-Volt-System mit Drehstrom-generator. Frontantrieb über Einscheiben-Trockenkupplung, vollsynchronisiertes Viergang-Schaltgetriebe, Differential und Doppelgelenk-Halbachsen. Einschließlich Motor als kompakter Fronttriebwerkblock angeordnet und in einem Hilfsrahmen aufgehängt. Gegen Mehrpreis (nicht bei Dieselmotor): Getriebe-Automatic mit drei Wahlbereichen und Rückwärts-Fahrbereich.	Federung: vorn und hinten durch Schraubenfedern und Teleskopstoßdämpfer – vorn als Federbeine ausgeführt. Querstabstabilisator vorn. Radführung: vorn durch Federbeine, (untere) Querlenker, dabei spurstabilisierender Lenkrollradius, hinten durch Torsions-Kurbelachse mit zusätzlicher Abstützung durch Panhard-Stab. Lenkung: wartungsfreie, automatisch nachstellende Zahnstangenlenkung mit Lenkungsdämpfer. Sicherheitslenksäule. Bremsanlage: Diagonal-Zweikreis-Bremssystem mit Scheibenbremsen vorn, Trommelbremsen hinten und Bremskraftverstärker. Räder: Lochscheibenräder mit Tiefbettfelge. Bereifung: Stahlgürtelreifen.	a) – Höchstgeschwindigkeit mit Schaltgetriebe/Automatic b) – Beschleunigung bei halber Nutzlast mit Schaltgetriebe/Automatic c) – Kraftstoffverbrauch nach DIN <sup>2)</sup> mit Schaltgetriebe/Automatic d) – Teillastverbrauch (unter günstigen Bedingungen in der Ebene) bei gleichbleibender Geschwindigkeit mit Schaltgetriebe/Automatic	<b>Abmessungen</b> a) – Radstand b) – Spurweite vorn/hinten c) – Größte äußere Länge/Breite/Höhe d) – Kleinste Bodenfreiheit e) – Wendekreisdurchmesser <b>Gewichte</b> a) – Leergewicht b) – zul. Gesamtgewicht c) – Nutzlast d) – zul. Achslasten vorn/hinten e) – zul. Anhängelasten, gebremst/ungebremst <b>Hinweis:</b> Mit zunehmender Höhe verringert sich zwangsläufig die Motorleistung. Ab 1000 m über Meereshöhe und je weitere 1000 m sind jeweils 10% von dem Spannungsgewicht (zul. Anhängelast + zul. Gesamtgewicht des Zugfahrzeuges) abzuziehen.
<b>Audi 100 Avant L</b> <b>Audi 100 Avant GL</b>	Vierzylinder-Motor. Hubraum 1,6 Liter (1588 cm <sup>3</sup> ). Bohrung x Hub 79,5 x 80 mm. Leistung 63 kW (85 PS nach DIN) bei 5600/min. Verdichtung 8,2. Größtes Drehmoment 124 Nm <sup>1)</sup> bei 3200/min. Fallstrom-Register-Vergaser mit doppelt gesteuerter Startautomatic. Generatorleistung: 55 A max. Batterie: 45 Ah.	Felgengröße: 5 1/2 J x 14. Reifengröße: 165 SR 14.	a) 160/156 km/h b) 0–80 km/h 8,6/11,5 Sekunden 0–100 km/h 13,4/16,3 Sekunden c) 8,9/9,5 Liter/100 km (Normalbenzin) d) bei 80 km/h 6,6/7,0 Liter/100 km bei 100 km/h 7,5/7,7 Liter/100 km	<b>Abmessungen</b> a) 2677 mm b) 1470/1445 mm c) 4587/1768/1390 mm, bei GL-Modellen: 4607/1768/1390 mm d) 128 mm e) ca. 11,3 m <b>Gewichte</b> a) 1110 kg*) b) 1570 kg*) c) 460 kg*) d) 870/810 kg*) e) 1000/590 kg*) mit Automatic: 1000/590 kg *) Gilt auch für Automatic
<b>Audi 100 Avant L 5D</b> <b>Audi 100 Avant GL 5D</b>  <b>mit Diesel-Motor</b>	Fünfzylinder-Motor. Hubraum 2,0 Liter (1986 cm <sup>3</sup> ). Bohrung x Hub 76,5 x 86,4 mm. Leistung 51 kW (70 PS nach DIN) bei 4800/min. Verdichtung 23,0. Größtes Drehmoment 123 Nm <sup>1)</sup> bei 3000/min. Hydraulische Motorlagerung. Hydraulische Kupplungsbetätigung. Generatorleistung: 55 A max. Batterie: 88 Ah.	Abweichungen gegenüber 63-kW-Modellen: Reifengröße: 185/70 SR 14. Bremsanlage: mit lastabhängigem Bremskraftregler mit Kühlrippen an den Bremstrommeln.	a) 150/– km/h b) 0–80 km/h 11,2/– Sekunden 0–100 km/h 17,5/– Sekunden c) 8,2/– Liter/100 km (Diesel) d) bei 80 km/h 5,7/– Liter/100 km bei 100 km/h 6,8/– Liter/100 km	Abmessungen wie bei 63-kW-Modellen: <b>Gewichte</b> a) 1210 kg b) 1670 kg c) 460 kg d) 1020/830 kg e) 1100/640 kg
<b>Audi 100 Avant L 5S</b> <b>Audi 100 Avant GL 5S</b>  <b>mit Vergaser-Motor</b>	Fünfzylinder-Motor. Hubraum 2,2 Liter (2144 cm <sup>3</sup> ). Bohrung x Hub 79,5 x 86,4 mm. Leistung 85 kW (115 PS nach DIN) bei 5500/min. Verdichtung 8,2. Größtes Drehmoment 166 Nm <sup>1)</sup> bei 4000/min. Fallstrom-Register-Vergaser mit doppelt gesteuerter Startautomatic. Hydraulische Motorlagerung. Hydraulische Kupplungsbetätigung. TSZ-Zündanlage. Generatorleistung: 75 A max. Batterie: 63 Ah.	Abweichungen gegenüber 51-kW-Fünfzylinder-Dieselmotoren: Reifengröße: 165 SR 14.	a) 179/175 km/h b) 0–80 km/h 7,4/8,7 Sekunden 0–100 km/h 11,2/12,9 Sekunden c) 10,6/11,1 Liter/100 km (Normalbenzin) d) bei 80 km/h 7,5/8,0 Liter/100 km bei 100 km/h 8,8/9,3 Liter/100 km	Abmessungen wie bei 63-kW-Modellen: <b>Gewichte</b> a) 1170 kg*) b) 1630 kg*) c) 460 kg*) d) 925/810 kg*) e) 1350/620 kg mit Automatic: 1400/620 kg *) Gilt auch für Automatic
<b>Audi 100 Avant L 5E</b> <b>Audi 100 Avant GL 5E</b>  <b>mit Einspritz-Motor</b>	Fünfzylinder-Motor. Hubraum 2,2 Liter (2144 cm <sup>3</sup> ). Bohrung x Hub 79,5 x 86,4 mm. Leistung 100 kW (136 PS nach DIN) bei 5700/min. Verdichtung 9,3. Größtes Drehmoment 185 Nm <sup>1)</sup> bei 4200/min. Hydraulische Motorlagerung. Hydraulische Kupplungsbetätigung. TSZ-Zündanlage. Generatorleistung: 75 A max. Batterie: 63 Ah.	Abweichungen gegenüber 85-kW-Fünfzylinder-Modellen: Reifengröße: 185/70 HR 14. Bremsanlage: mit innenbelüfteten Scheibenbremsen.	a) 190/185 km/h b) 0–80 km/h 6,3/7,8 Sekunden 0–100 km/h 9,5/11,4 Sekunden c) 10,5/11,1 Liter/100 km (Superbenzin) d) bei 80 km/h 7,7/8,1 Liter/100 km bei 100 km/h 8,8/9,1 Liter/100 km	Abmessungen wie bei 63-kW-Modellen: <b>Gewichte</b> a) 1170 kg*) b) 1630 kg*) c) 460 kg*) d) 925/810 kg*) e) 1500/620 kg mit Automatic: 1600/620 kg *) Gilt auch für Automatic <b>Für alle Modelle</b> Gepäckrauminhalt: mit aufgestellter/umgelegter Fondsitzebank nach üblicher Messung mit Kugeln von 50 mm Durchmesser 433/1113 Liter.

<sup>1)</sup> Neue Einheit für Leistungsangabe bzw. Drehmoment gemäß deutschem Bundesgesetz. Auf- bzw. Abrundung bei Umrechnung gemäß DIN 1333.

<sup>2)</sup> Mit halber Nutzlast bei gleichbleibend 3/4 der Höchstgeschwindigkeit (jedoch nicht höher als 110 km/h) gemessener Verbrauch zuzüglich 10% (DIN 70 030).



# Die Ausstattung der Audi 100 Avant-Modelle.

## Wichtige Ausstattungsdetails

### Audi 100 Avant L/Avant L 5D/Avant L 5S/Avant L 5E

#### Außenausstattung

- nur 4türige Ausführung
- Stoßfänger, blank, mit Stoßleiste
- Stoßfänger mit langen schwarzen Kunststoffecken bis zu den Radausschnitten
- Halogen-Scheinwerfer mit Leuchtweitenregulierung
- Zierleisten auf Gürtellinie, blank, mit Stoßprofil
- Zierleiste auf Schweller, blank
- Zierleiste an Regenrinne, anthrazitfarbig
- Zierleiste, blank, an Unterkante der Heckklappe
- Zierrahmen um Kühlergrill, Scheinwerfer und Richtungsblinker sowie Fenster
- Außenspiegel, von innen verstellbar
- Sicherheitstürraubgriffe, schwarz mit blanker Einlage
- Radkappen mit eingepprägtem Audi-Emblem, blank
- Tankverschluß, abschließbar
- Rückfahrluchten
- Große, nach oben öffnende Heckklappe, selbstfeststellend
- Zugösen vorn und hinten
- Dauerschutzkonservierung für Unterboden und Radhäuser

#### Innenausstattung

- Vordersitze mit Liegesitzeinrichtung
- Kopfstützen vorn, höhen-/neigungsverstellbar
- Dreipunkt-Automatic-Sicherheitsgurte vorn
- Fondsitzeinrichtung zur Vergrößerung des Gepäckraumes umlegbar
- Sicherheitsgurt-Schraubanschlüsse für alle Fondsitze
- Sicherheitslenkrad mit Prallplatte und kunststoffumschäumtem Lenkradkranz
- Armaturentafel, gepolstert, mit großer Blendhuze über Instrumententräger
- Instrumententräger mit Chromrand
- Armaturentafel-Oberteil mit blanker Zierleiste
- Lenkrad-Prallplatte mit blankem Audi-Emblem
- Sonnenblenden, gepolstert und seitlich schwenkbar, Beifahrersonnenblende mit Schminkspiegel
- Sicherheitsinnenspiegel, abblendbar
- Haltegriffe an Dachrahmen für Beifahrer und Fondpassagiere, im Fond mit Kleiderhaken
- Mittelkonsole mit Ascher, beleuchtet
- Ascher-Einsatz vorn mit blankem Zierrahmen
- Handbremshebel, verchromt, mit speziell geformtem Griffstück
- Ablagekasten in Armaturentafel, beleuchtet
- Ablagekastendeckel, abschließbar
- Ablage, offen, unter Armaturentafel auf Fahrerseite
- Ablagen in beiden Vordertüren
- Ablagen im Gepäckraum links und rechts vor den Radkästen, mit Deckel
- zwei Fondascher
- Fensterschächte bzw. Fensterbrüstungen mit blanken Zierleisten
- Türverkleidung, gestylt, mit Ziernähten auf farblich abgestimmtem Stoff-Mittelteil sowie einer blanken Zierleiste
- Türgriffbügel vorn mit Zier-Verblendungen
- Sitzbezüge aus Stoff-Streifenvelours
- Armlehnen an allen Türen
- Fußraumauskleidung, Schlingenflor-Teppich
- Zigarrenanzünder, beleuchtet
- Frisch-/Heizluftgebläse, dreistufig
- Innenleuchte an Dachholm mit Türkontaktschaltern an allen Türen
- Parklichtschaltung
- Tageskilometerzähler
- Verbrauchsanzeige (nicht für Modelle mit Dieselmotor)
- Potentiometer für Instrumentenbeleuchtung
- Quarz-Zeituhr
- Scheibenwaschanlage mit elektrischer Pumpe
- Scheibenwischer, zweistufig, Intervallschaltung und Wasch-Wisch-Automatik
- Heckscheibe, beheizbar
- Gepäckraumauskleidung, Strukturvlies-Teppich
- Einstiegleisten, blank

### Audi 100 Avant GL/Avant GL 5D/Avant GL 5S/Avant GL 5E

zusätzlich zur L-Ausstattung

#### Außenausstattung

- nur 4türige Ausführung
- Sicherheitstürraubgriffe, blank, mit schwarzer Einlage
- Scheinwerfer-Reinigungsanlage
- Scheiben, rundum bronzegedönt, dabei Windschutzscheibe aus Verbundglas
- Halogen-Nebelscheinwerfer
- Nebelschlußleuchte
- Doppeltonhorn-Anlage
- Motorhaube, selbstfeststellend
- Schalldämpfer-Endrohr mit blanker Blende

#### Innenausstattung

- Ablage, offen, unter Armaturentafel auf Beifahrerseite
- Türinnengriffe mit verchromter Zugtaste
- Fensterkurbel, verchromt, mit Kunststoff-Einlage
- Schalthebelknopf aus Holz
- Fußraumauskleidung, Velours-Teppich
- Sitzbezüge aus Stoff-Crushed-Velours
- Mittelarmlehne hinten
- Drehzahlmesser (nicht für Modelle mit Dieselmotor)
- Handbrems- und Zweikreisbremskontrollleuchte
- Gepäckraumauskleidung, Veloursvlies-Teppich
- Motorraum, beleuchtet

#### Mehrausstattungen gegen Aufpreis

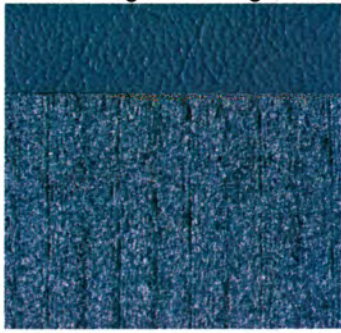
- Getriebeautomatic (nicht für Modelle mit Dieselmotor)
- Schiebe-/Ausstelldach mit Kurbelbetätigung und selbstaufstellendem Windabweiser (auf Wunsch auch mit elektrischer Betätigung)
- Klimaanlage (nicht für 63-kW-Motor)
- Scheinwerfer-Waschanlage (Serie bei GL-Modellen)
- Nebelschlußleuchte (Serie bei GL-Modellen)
- Heckscheibenwascher/-wischer
- Große Reifen
- Servo-Lenkung (nicht für 63-kW-Motor)
- Niveauregulierung (nur für Modelle mit Fünfzylinder-Motor)
- Fahrersitz/Beifahrersitz beheizbar
- Zentralverriegelung der Türen und Heckklappe (nur bei 4türigen Modellen)
- Regelanlage für Geschwindigkeit (nicht für Modelle mit Dieselmotor)
- Fensterheber elektrisch
- Fahrersitz höhenverstellbar
- Durchladeeinrichtung
- Taxi-Paket
- Sonderfarben/Metallicfarben
- Verbundglas-Windschutzscheibe (Serie bei GL-Modellen und bei Modellen mit 100-kW-Motor)
- Halogen-Nebelscheinwerfer (Serie bei GL-Modellen)
- Radio „Salzgitter“, UKW, Anschluß für Tonband
- Radio „Braunschweig“, 1 MW-, 2 UKW-Bereichstasten, Anschluß für Tonband
- Radio „Emden“, 4 UKW-, 2 MW-Stationstasten, Anschluß für Automatic-Antenne und Tonband
- Radio „Ingolstadt Stereo“, 4 UKW-, 2 MW-Stationstasten, Klangregler, Verkehrsdurchsagekennung, Anschlüsse für Automatic-Antenne und Tonband, Balance-Regler, 2 Lautsprecher vorn, 2 Einbaulautsprecher im Heck mit Überblendregler.
- Radio „Braunschweig CR“, Cassettenbetrieb, 1 MW-, 2 UKW-Bereichstasten, Klangregler, Verkehrsdurchsagekennung, Anschluß für Automatic-Antenne
- Radio „Ingolstadt Stereo CR“, Cassettenbetrieb, 4 UKW-, 2 MW-Stationstasten, Balance-Regler, Verkehrsdurchsagekennung, Anschluß für Automatic-Antenne, 2 Lautsprecher vorn, 2 Einbaulautsprecher im Heck mit Überblendregler.
- Radio „Puebla Stereo CR“, UKW, MW, Cassettenbetrieb, Balance-Regler, Verkehrsdurchsagekennung, Anschluß für Automatic-Antenne, 2 Lautsprecher vorn, 2 Einbaulautsprecher im Heck mit Überblendregler
- Alle Radiogeräte mit Verkehrsfunkdecoder

Wenn Sie weitere spezielle Ausstattungswünsche haben – Ihr V.A.G Partner berät Sie gern.



# Die Sitzbezüge für alle Audi 100 Avant-Modelle.

## Serienmäßige Sitzbezüge, Streifen-Velours, für den Audi 100 Avant L.



Azur

BL



Schilf

BM



Sand

BN



Coral

BP

## Serienmäßige Sitzbezüge, Crushed-Velours, für den Audi 100 Avant GL.



Azur

CG



Schilf

CH



Sand

CJ



Coral

CK

## Kunstleder-Sitzbezüge, Rindledernarbe, gegen Aufpreis für alle Audi 100 Avant-Modelle.



Azur

L-Modell

GL-Modell

MQ

PL



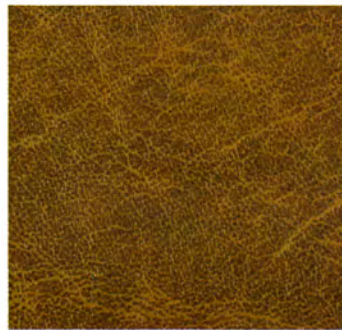
Schilf

L-Modell

GL-Modell

MS

PM



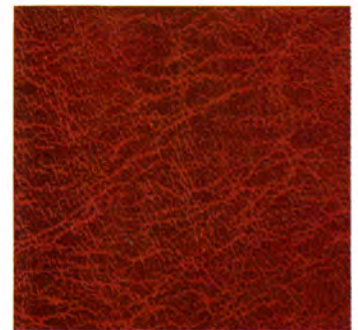
Sand

L-Modell

GL-Modell

MT

PN



Coral

L-Modell

GL-Modell

MU

PP

## Kombinationstabelle für Lackfarben und Sitzbezüge.

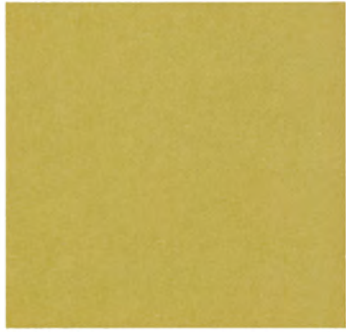
Farben für alle Audi 100 Avant-Modelle.	Stoff-Sitzbezüge/ Armaturentafel für Audi 100 Avant L. Streifen-Velours.				Kunstleder-Sitzbezüge/ Armaturentafel für Audi 100 Avant L. Rindledernarbe.				Stoff-Sitzbezüge/ Armaturentafel für Audi 100 Avant GL. Crushed-Velours.				Kunstleder-Sitzbezüge/ Armaturentafel für Audi 100 Avant GL. Rindledernarbe.				
	BL	BM	BN	BP	MQ	MS	MT	MU	CG	CH	CJ	CK	PL	PM	PN	PP	
Serienfarben.	Azur/Baltic	Schilf/Efeu	Sand/Negro	Coral/Negro	Azur/Baltic	Schilf/Efeu	Sand/Negro	Coral/Negro	Azur/Baltic	Schilf/Efeu	Sand/Negro	Coral/Negro	Azur/Baltic	Schilf/Efeu	Sand/Negro	Coral/Negro	
Limagelb B3																	
Mexico beige D9																	
Malagarot H5																	
Floridablau J1																	
Manilagrün M4																	
Alpinweiß P1																	
Merianbraun T2																	
Sonderfarben.*																	
Cordobarot G8																	
Amethyst K5																	
Metallicfarben.*																	
Kupfermetallic W2																	
Azorenmetallic W3																	
Indianarometallic W9																	
Inarisilbermetallic Y4																	
Diamantsilbermetallic Z4																	
Kolibrigrünmetallic Z7																	
Dolomitgrau metallic Z9																	

\*Kunstleder-Sitzbezüge, Sonder- und Metallicfarben gegen Aufpreis.



# Die Farben für alle Audi 100 Avant-Modelle.

## Serienfarben.



Limagelb B3



Mexicobeige D9



Malagarot H5



Floridablau J1



Manilagrün M4



Alpinweiß P1



Merianbraun T2

## Sonderfarben gegen Aufpreis.

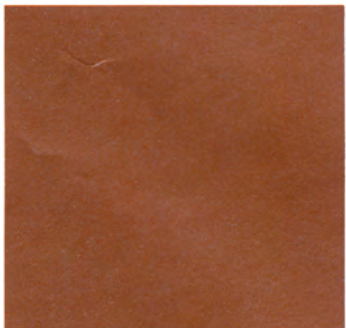


Cordobarot G8



Amethyst K5

## Metallicfarben gegen Aufpreis.



Kupfermetallic W2



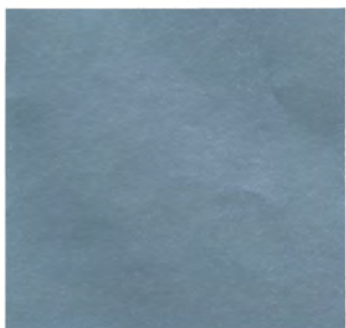
Azorenmetallic W3



Indianarotmetallic W9



Inarisilbermetallic Y4



Diamantsilbermetallic Z4



Kolibrigrünmetallic Z7



Dolomitgrau-metallic Z9

Im Druck können die Farbtöne nicht so genau wiedergegeben werden wie im Original. Das gilt für die Lackierung wie für die Polsterung. Die Original-Lack- und Stoffmuster hat Ihr VAG Partner.



# Zu den technischen Vorteilen des Audi 100 Avant kommen Vorteile, die Ihnen sein großer Hersteller bieten kann: Eine umfassende Garantie, das dichte V.A.G Servicenetz, die V.A.G Finanzierung, den V.A.G Versicherungs Service sowie das V.A.G Leasing.

Die Jahres-Garantie ohne Kilometer-Grenze. Wir meinen, mit dieser Garantie mehr als nur einen Qualitätsbeweis zu geben. Nämlich die Sicherheit, die richtige Wahl getroffen zu haben. Die Jahres-Garantie gilt weltweit.

Beim Kauf eines Audi – und vor allen Dingen auch danach – sind unsere Händler und Werkstätten immer für Sie da. Diese Betriebe haben jetzt einen eigenen Namen für sich selbst und alle ihre Leistungen: V.A.G. Welche Vorteile Ihnen diese V.A.G Partner bieten, haben wir hier aufgeschrieben.

Der umfangreiche V.A.G Service. Das neue, übersichtliche und wirtschaftliche V.A.G Service System für Volkswagen und Audi sorgt für gleichbleibend gute Service-Qualität im In- und Ausland. Auf alle Volkswagen und Audi Original Ersatz- und Austauschteile geben wir ein halbes Jahr Garantie.

Der V.A.G Expreß Service. Der V.A.G Expreß Service behebt kleine Mängel besonders schnell. Sie kommen ohne Voranmeldung und schauen zu, wie wir Ihr Auto wieder in Ordnung bringen.

Der V.A.G Notdienst. Samstag von 9–15, an Sonn- und Feiertagen von 9–13 Uhr. Die V.A.G Notdienstzentrale Wolfsburg (Telefon 0 5 3 6 1 / 2 2 5 0 5 0) sagt Ihnen (von 9–17 Uhr), welche V.A.G Partner Dienst haben.

Die V.A.G Finanzierung: Schnell, einfach, bequem. Ihr V.A.G Partner berät Sie gern über eine Käuferleichterung durch die V.A.G Kredit Bank. Die Bedingungen sind günstig, die Formalitäten unkompliziert.

Der vorteilhafte V.A.G Versicherungs Service. Er bietet Ihnen durch den VVD bei konkurrenzfähigen Prämien wir-

kungsvolle Haftpflichtschaden-Schnellregulierung in Deutschland und bargeldlose Unfall-Schadenabwicklung in allen europäischen V.A.G Betrieben.

Das V.A.G Leasing bei der größten Auto-Leasing-Gesellschaft Deutschlands. Wenn Ihnen Ihr Geld zu teuer ist, um es in Geschäftswagen zu binden, sollten Sie bei uns leasen. Informieren Sie sich bei Ihrem V.A.G Partner. Er sagt Ihnen auch, wie günstig Sie privat einen Volkswagen oder Audi leasen können.

## Der V.A.G Zubehör Service.

Alle V.A.G Partner halten für Sie ein breites Zubehör-Programm bereit. Jedes Teil ist speziell für Volkswagen und Audis

aufgenommen worden. Schallensitz, Sportlenkrad, Zusatzscheinwerfer, Feuerlöscher, Skihalter, Dachgepäckträger oder

die CB-Funkstation: Das sind nur einige Beispiele aus dem umfangreichen Angebot, das Ihnen die Fachleute vom V.A.G

Zubehör Service machen können. Sie sorgen auch für fachgerechten Einbau und garantieren für die richtige Qualität.

Die in diesem Katalog abgebildeten Fahrzeuge entsprechen in ihrer Ausstattung nicht immer dem neuesten serienmäßigen Lieferumfang. Sie können zum Teil mit Zusatzausrüstungen versehen sein, die nur

gegen Aufpreis erhältlich sind. Die Angaben über Lieferumfang, Aussehen, Leistungen, Maße und Gewichte, Betriebsstoffverbrauch und Betriebskosten der Fahrzeuge sind als annähernd zu betrachten. Sie

entsprechen den zum Zeitpunkt der Drucklegung vorhandenen Kenntnissen. Änderungen bleiben vorbehalten.

Bitte fragen Sie Ihren V.A.G Partner.

